

透き通るような「美肌」がこの1枚で!

ほっかいどう生まれの スキンケアシート



エゾシカセームの微細なコラーゲン繊維がお肌の毛穴を洗浄!
古い角質を除去して、新陳代謝を活性化し、化粧のりがよくなります。

ご使用方法

1

クレンジング後、洗顔石鹸を泡立てながらエゾシカセームを使います。また、入浴時にボディ用としてもお使いいただけます。(洗顔後、セームにお湯を含ませるだけで、石鹸を使わずにマッサージすることも可能です)



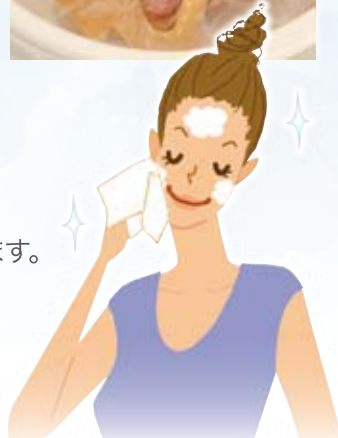
2

エゾシカセームをぬるま湯(37°C前後)に十分浸し水分を含んだらお肌にあて、優しくなでるようにご使用ください。



3

ご使用後はお湯ですすぎ、絞って水気をとってから、タオルハンガーなどに掛けて乾かします。乾燥後は引き伸ばしたり、揉んでいただくと風合いが戻ります。洗濯機は避けてください。



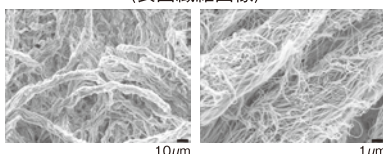
長く使えて経済的

使い方にもよりますが、数ヶ月～半年の耐久性がありますので、長くご愛用いただけます。脂とり紙のような使い方も可能です。繊維が劣化し、濡らした状態でもこすれる感じになったら交換して下さい。なめしには、天然物である魚油を使っています。セームの色合いは自然発色です。微細な繊維構造により、濡らすと、ジェル感が出ます。

科学的に証明! 優れた繊維構造

クレンジング・洗顔に求められるのは繊維の細かさ。コラーゲンによって作られた15オングストロームの細密繊維が、お肌の血行を良くし、新陳代謝を促します。

(表面繊維画像)



写真提供:北海道大学農学部

注意

強くこすりすぎると、お肌が傷む可能性があります。その場合、間隔をあけるか、優しくなでるようにするなどの注意が必要です。また、人体に有害な薬品類は含まれておりませんが、皮アレルギーの症状(赤みやはれ、かゆみなど)が現れた場合は、使用を中止し、皮膚科医にご相談下さい。

〈エゾシカセームを購入いただいたお客様へ〉

本製品は、天然素材を原料としており、現段階では様々な年齢、性別の皮を利用しております。なめしの工程から封入に至るまで、3段階の検品はしておりますが、特に強度については、部位や個体による差が生じる場合があります。通常の使用状況下においても、破損しやすい場合がございます。使用直後に破れや穴あきが生じたものについては、お取替え致しますので、お手数ですが電話もしくはホームページお問い合わせ欄より、ご連絡お願い致します。

※ミントタイプをご希望の方は、ホームページよりご注文お願い致します。